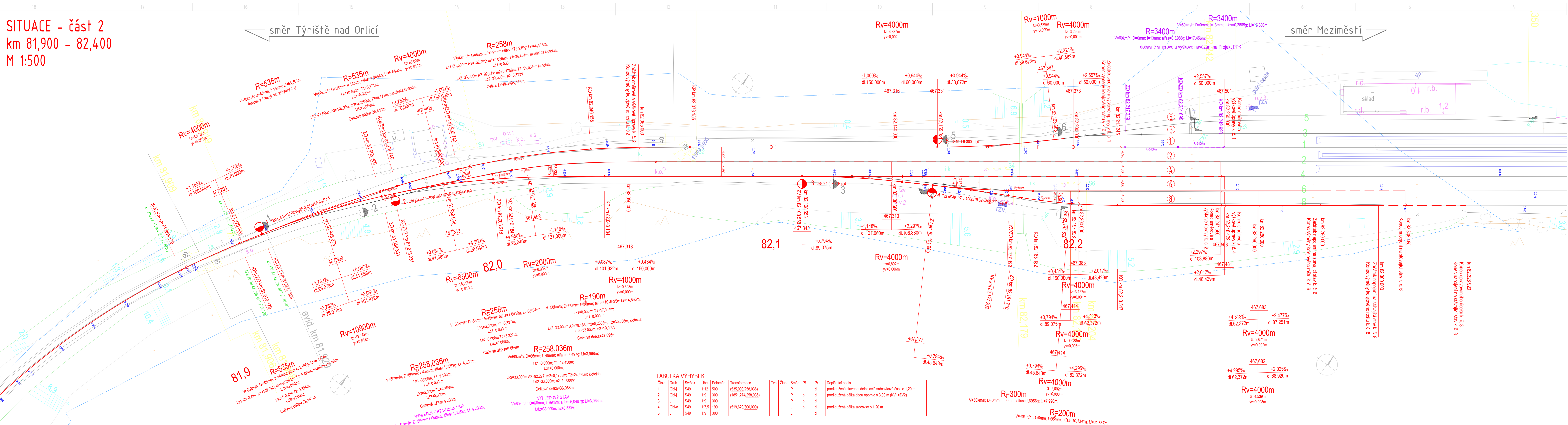



SITUACE - část 2
km 81,900 - 82,400
M 1:500




 Kolej stávající stav
 Nový stav želez. svršku
 směrův a výšková úprava stávající koleje
 Hranice drážního pozemku
 Hranice parcel
 Hranice katastrálního území
 Hranice budov
 Směrové posuny

| | |
|-------------|--------------------------|
| _____ | CETIN podzemní |
| _____ | CETIN neprovozované |
| _____ | CETIN NN a elektrospojky |
| _____ | ČEZ NADZEMNÍ DO 1kV |
| _____ | ČEZ NADZEMNÍ DO 35kV |
| _____ | SZDC plynovod |
| SSZT SSZT | SZDC SSZT |
| SEE SEE | SEE |
| _____ | GridServices PLYN STL |
| _____ | GridServices PLYN VTL |
| _____ | VAK Kanalizace Náchod |
| _____ | VAK Vodovod Náchod |
| ČD-TE ČD-TE | ČD TELEMATIKA |

PS 01 ZABEZPEČOVACÍ ZAŘÍZENÍ
SO 01 ŽELEZNIČNÍ SVRŠEK

Poznámka: Všechny inženýrské sítě jsou v situaci vyznačeny pouze informativně. Před zahájením stavebních prací je nutno nechat všechny inženýrské sítě vytýčit přímo v terénu jejich správci.

Zemní práce v blízkosti veškerých sítí je třeba provádět s podmínkami jejich správců


Ú: 1561 Týniště nad Orlicí – Meziměstí


PRODIN

PRODIN A.S.
JIRÁSKOVA 169
530 02 PARDUBICE

WWW.PRODIN.CZ
DIČ: CZ2529216
IČO: 2529216

Souřadnicový systém S-JTSK, Výškový systém Bpv

| | | | | |
|---|--|------------------------------------|---|-------------------|
| Vypracoval: Roman Siváček Dis. | Zodp. projektant: Ing. Adam Petrášek | Kontroloval: Ing. Adam Petrášek |  | |
| Kraj: Královéhradecký | Traťový úsek/Obec: Týniště nad Orlicí - Meziměstí | | | |
| Investor Správa železnic, státní organizace, Dílžďená 1003/7; 110 00 Praha 1 | | | | |
| Akce: Oprava kolejí a výhybek v žst Teplice nad Metují | | | | |
| SO 01 Železniční svršek | | | Formát 6xA4 | |
| Obsah výkresu: SITUACE – část 2 | | | Datum 3/2020 | |
| | | | Účel ZPD | |
| | | | Č. zakázky 3110-19-105 | |
| | | | Změna | Č. kopie |
| | | | Měřítka 1:500 | |
| | | | Část dokumentace E.1.1 | Č. přílohy 2.2 |